

2024年12月～2025年2月

ひょうご憩の宿

G R O U P

ひょうご憩の宿は兵庫県内に4ヶ所の施設があり、豊かな自然に恵まれた環境の中で、ご宿泊・会議研修・ゼミ・スポーツ合宿・サークル活動・レクリエーションなど若者からシニアまで目的に合わせてご利用いただけます。皆様のお越しをスタッフ一同心からお待ちしております。



ぼたん鍋
新たんば荘



三年とらふぐ
津名ハイツ



坂越の牡蠣
赤穂ハイツ

冬のおすすめ料理
～四季折々のおもてなし～



鴨鍋
いこいの村はりま



※写真は全てイメージです。都合により一部変更する場合がございます。

丹波
篠山



新たんば荘

淡路



津名ハイツ

赤穂



赤穂ハイツ

加西



いこいの村はりま



※人数や場所等によってはマイクロバスでの送迎も可能です。各施設にご相談ください。

赤穂

瀬戸内海の情緒あふれる絶景一望 赤穂ハイツ

■客室 Wi-Fiがご利用いただけます。

25室（定員105名）

和室20室・洋室3室・和洋室2室



洋室

和洋室



朝の眺望

館内からは瀬戸内の情緒あふれる絶景が広がります。窓から広がる景色を眺めながら、ゆっくりとお過ごしくださいませ。

■大浴場

大きなお風呂に浸かりながら、瀬戸内の海をながめてはいかかでしょうか。日常から少し離れてゆっくりとした時間をお楽しみください。きれいな海を眺めながら、足を延ばして疲れを癒すことができます。



（鉄道）
山陽新幹線「相生駅」→
JR赤穂線「播州赤穂駅」から
タクシー10分
（車）
山陽自動車道「赤穂IC」から15分

兵庫県赤穂市尾崎向山2470-64



赤穂冬の味覚「坂越牡蠣」
牡蠣会席プラン

期間限定：12/1～2/28

※2名様より承ります

穏やかで養分に富んだ天然の良湾坂越湾で育った「坂越牡蠣」。濃厚で身がふっくらとし栄養価も高い「坂越牡蠣」を惜しみなく使った会席料理です。

宿 15,510円（税込）～ 目 7,800円（税込）～ ※入浴サービス付

●上記プラン他 宿 11,660円（税込）～：播州会席プランなど多数

TEL 0791-48-8935



※各施設、料金は、土曜・休前日等時期により、また1室あたりのご利用人数により変動します。予約時にご確認ください。

丹波 篠山

やすらぎの城下町 たんば篠山 新たんば荘

■客室 22室（定員83名）※ログハウス棟含む 和室11室・洋室11室
Wi-Fiがご利用いただけます。



■ログハウス棟

木のぬくもりを感じながら、ゆっくりとした時間を過ごせるコテージ。



ぼたん御膳



丹波篠山の冬と言えば「ぼたん」を抜きでは語れません。ぼたん御膳は、お一人ずつ猪肉を味わいたいと言うお客様に、会席風にアレンジしました。 ※2名様より承ります

宿 14,630円（税込）～ 目 8,100円（税込）～

※入浴サービス付

●上記プラン他

宿 11,000円（税込）～ 丹波会席プランなど多数

TEL 079-552-3111



（鉄道・バス）
JR福知山線「篠山口駅」から、バスで
「東岡屋西」下車徒歩10分
（車）
舞鶴若狭道「丹南篠山口IC」から10分

兵庫県丹波篠山市郡家451-4

淡路

食材の宝庫「御食国・淡路島」 津名ハイツ

客室 客室23室(定員87名) Wi-Fiがご利用いただけます。
和室13室・洋室8室・和洋室1室・障害者対応1室



新洋室



新和室

宴会場

開放感あふれる大広間は最大収容人数60名。数に合わせてお部屋を分割することも可能です。



テニスコート

隣接されたテニスコートは2面ございます。夜間照明設備も備えております。



(バス)
新神戸・三宮・舞子から高速バス「津名港バスターミナル」下車 徒歩10分
(車)
神戸淡路鳴門自動車道「津名一宮IC」から7分

兵庫県淡路市志筑162



十分な旨みと抜群の身の締まりを極めた淡路島の3年とらふぐフルコース。ふぐ刺しはもちろん、お口の中でとろけるぷるぷるの白子など、贅沢に「ふぐ」を堪能できるフルコースです。

宿 20,320円(税込)～ 日 14,000円(税込)～ ※2名様より承ります
(3名1室和室の場合)

●上記プラン他 宿 12,520円(税込)～:おのころ会席プランなど多数

TEL 0799-62-1561



宿 = 宿泊(一泊二食付) 日 = 日帰り(食事)

加西

播磨国風土記の里 加西 いこいの村はりま

客室 38室(定員144名) Wi-Fiがご利用いただけます。
和室16室・洋室14室・和洋室6室・身障者対応特別室2室



和洋室



洋室



和室



バリアフリー

芝生広場

建物の前に広がる自慢の芝生広場では、グラウンドゴルフが楽しめます。

※グラウンドゴルフパック(10名様～)



(鉄道・バス)
・JR姫路駅から神姫バス「北条営業所」下車徒歩15分
・北条鉄道「北条町駅」からタクシー10分(車)
・中国自動車道「加西IC」から5分
・山陽自動車道「加古川北IC」から20分

兵庫県加西市笹倉町823-1



鴨鍋プラン



+1,650円で「鍋物会席コース」にグレードアップ可能です。

宿 11,000円(税込)～ 日 5,500円(税込)～ ※2名様より承ります

●上記プラン他

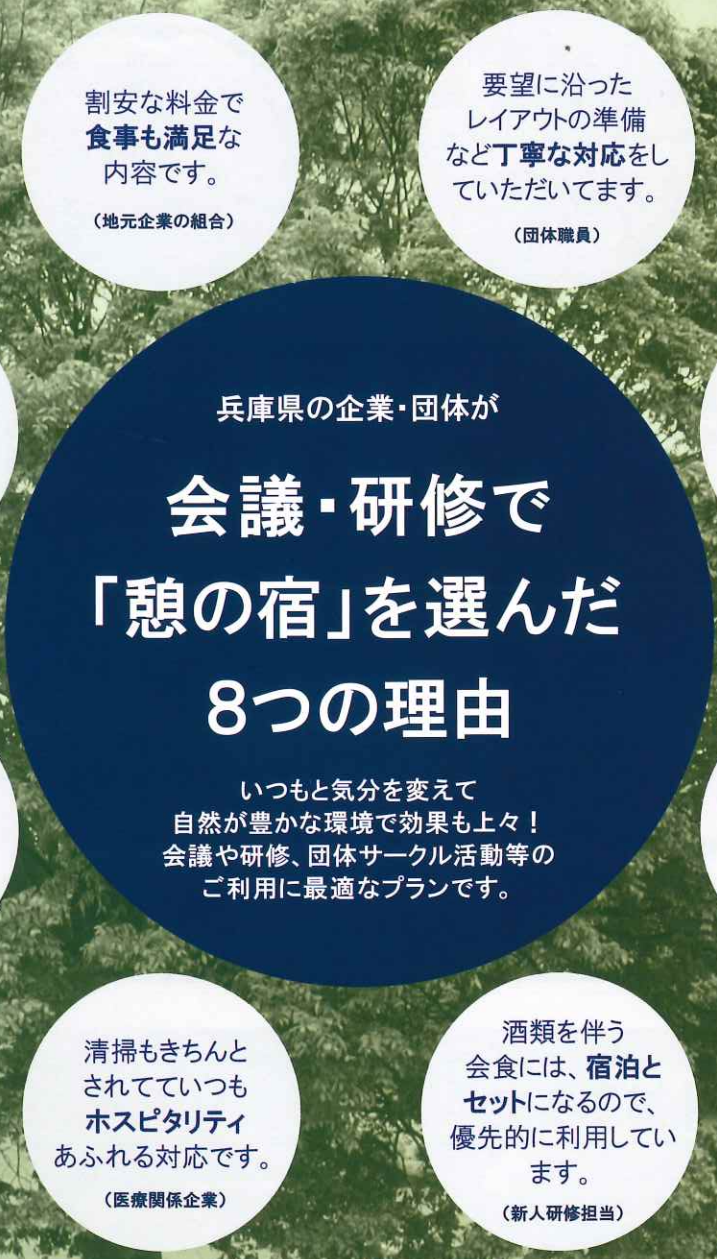
宿 9,300円(税込)～ 旬彩ミニ会席プランなど多数

※その他詳細はお問合せください。

TEL 0790-44-1750



憩の宿グループでは、会議や研修に最適なプランをご用意しております。



割安な料金で
食事も満足な
内容です。

(地元企業の組合)

要望に沿った
レイアウトの準備
など丁寧な対応をし
ていただいています。

(団体職員)

ファミリーパック
との併用で
リーズナブルに利用
が可能でした。

(労働組合)

赤穂ハイツの
多目的ホールは
眺望がよく解放感
があります。

(IT企業・総務課担当)

兵庫県の企業・団体が 会議・研修で 「憩の宿」を選んだ 8つの理由

いつもと気分を変えて
自然が豊かな環境で効果も上々！
会議や研修、団体サークル活動等
ご利用に最適なプランです。

スポーツ施設が
近くにあるので
便利です。

(ものづくり企業・有志の会)

急な変更にも
柔軟に対応して
いただいております。

(IT企業・総務課担当)

清掃もきちんと
されていつも
ホスピタリティ
あふれる対応です。

(医療関係企業)

酒類を伴う
会食には、宿泊と
セットになるので、
優先的に利用してい
ます。

(新人研修担当)

会議プラン(会席コース)12,500円税込~/1人 ・ 研修プラン(定食コース)10,800円税込~/1人

※上記は全て1泊2食付です。会議室料無料(施設毎に条件あり)/貸出備品あり(要予約)/Wi-Fi利用可/駐車場あり

※10名様以上でお申込みください。

※料金は、時期や一部屋あたりの利用人数により、変動する場合があります。※年末年始・お盆・GW期間にご利用いただけません。

※販売プランは施設により異なります。詳細は各施設にお問合せください。

新たんば荘



ウッディホール
横：約9m
縦：約15m

津名ハイツ



多目的ホール
・会議室
※分割使用可能
200名

赤穂ハイツ



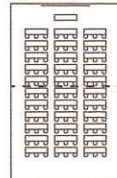
多目的ホール
(189㎡) 80名
小ホール (117㎡)

いこいの村はりま

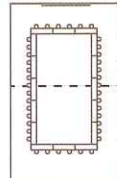


会議室 (1F)
9m×15m
教室型：約100名
口の字型：約40名
半面：口の字型 約20名
半面：教室型 約30名

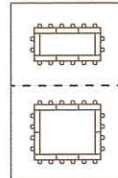
全面：教室型



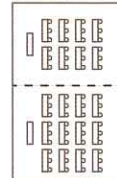
全面：口の字型



半面：口の字型



半面：口の字型



瑞祥 (2F)
13.5m×21m
約150名



研修室 (1F)
4m×9m
約20名