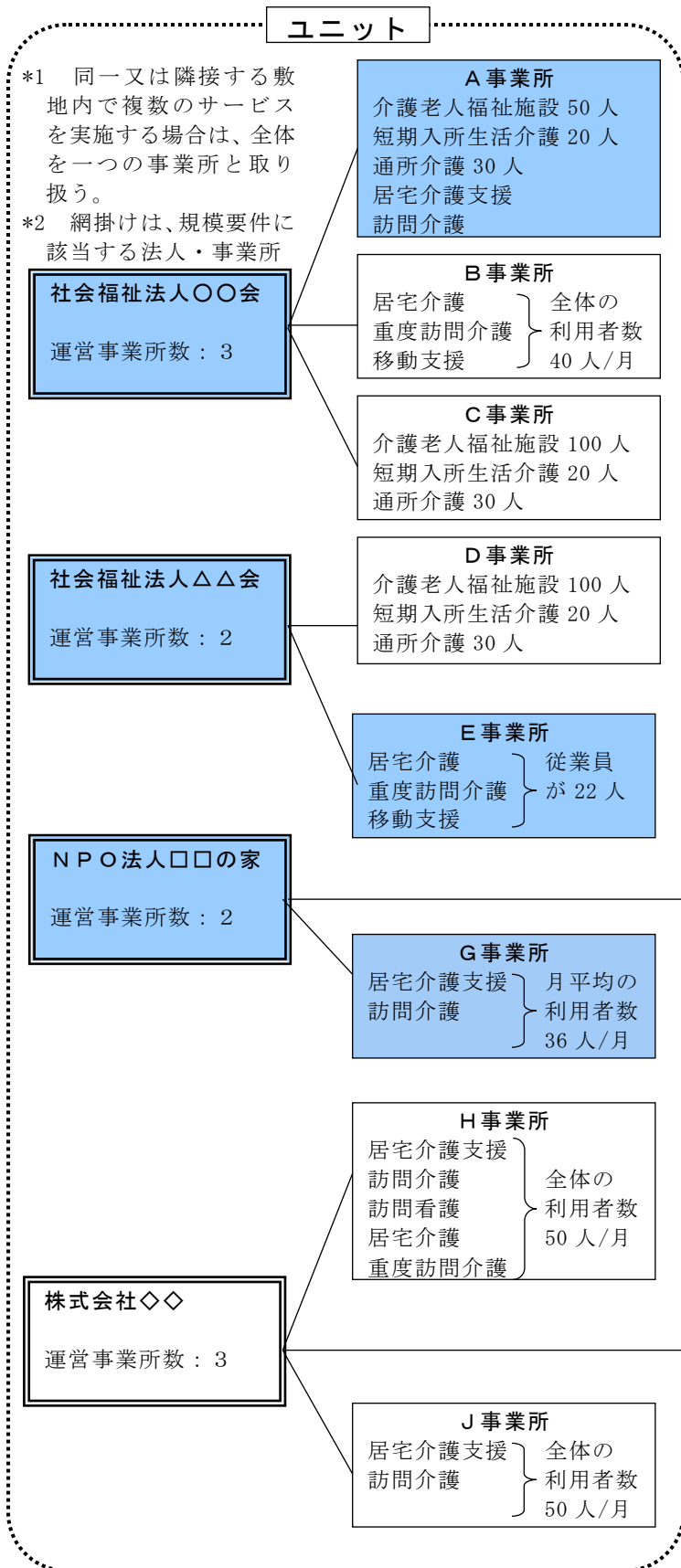


## 平成30年度複数事業所連携事業 要件を満たすユニットの構成イメージ



	箇所数 *( )内は 構成要件	該当法人 ・事業所	
参加事業所数	8 (≧ 5)	A ~ E・G ・H・J 事業所	
規模要件を満たす参加事業所数	3 (≧ 3)	A・E・G 事業所	
(内 訳)	利用定員が 70 人未満 (サービスごとの利用定員)	1	A 事業所
	利用定員の定めがあるサービスを実施していない事業所においては 1 ヶ月のサービス提供実人数が 40 人未満 (1 ヶ月平均のサービス提供実人数)	1	G 事業所
	従業員 (登録ヘルパーを除く。) が 40 人未満 (従業員数)	1	E 事業所
	規模要件を満たす参加事業所を運営する団体(法人)数	3 (≧ 3)	〇〇会 △△会 □□の家

**F 事業所【不参加】**  
 自立訓練(生活訓練)  
 就労移行支援

**I 事業所【不参加】**  
 自立訓練(生活訓練)  
 就労移行支援