

舞台・ミュージカル鑑賞のご案内

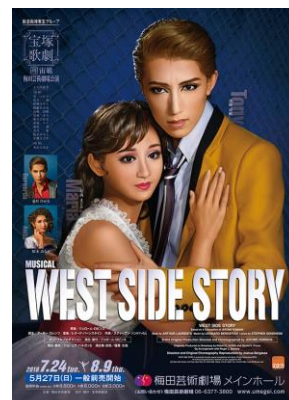
宝塚歌劇 宙組「WEST SIDE STORY」
ミュージカル「ピーターパン」

《 開催要項 》

1. 目的 民間社会福祉事業職員互助会・福利厚生センター会員相互の懇親・交流を深め、舞台・ミュージカル鑑賞という文化的活動を通じ、余暇の充実を図ることを目的として開催いたします。
2. 参加対象 互助会・福利厚生センター会員およびその家族
3. 主催 兵庫県社会福祉協議会・民間社会福祉事業職員互助会（福利厚生センター受託団体）

宝塚歌劇 宙組「WEST SIDE STORY」

日程：8月5日（日） 12時開演
出演：真風 涼帆、星風 まどか ほか
会場：梅田芸術劇場メインホール
（阪急梅田駅から徒歩3分、JR大阪駅から徒歩8分）
参加費：S席 8,800 円のところ
→会員（互助会・福利厚生センター）本人：3,000 円
家族：7,000 円
※会員1名につき2枚までの申込みとする。
定員：100名（予定）



ミュージカル「ピーターパン」

日程：8月12日（日） 15時半開演
出演：吉柳咲良、河西智美、莉奈、入絵加奈子、久保田磨希、ISSA ほか
会場：梅田芸術劇場メインホール
（阪急梅田駅から徒歩3分、JR大阪駅から徒歩8分）
参加費：S席 8,500 円のところ
→会員（互助会・福利厚生センター）本人：2,000 円
会員家族（大人）：4,000 円
会員家族（小人 3～12歳）：2,000 円
※会員1名につき2枚までの申込みとする。
定員：50名（予定）



4. 当日の行程 参加者各自で会場に集合 → 鑑賞 → 閉幕後、自由解散
5. 交通機関 各自、できる限り公共交通機関を利用してご来場ください。
6. 申込締切 **7月11日(水) 中 必着**
(期限経過後は、理由の如何にかかわらず申込みはお受けできません)
7. 申込方法 参加申込書に必要事項をすべて記載し、施設ごとに取りまとめて、『名鉄観光サービス株式会社 神戸支店』あてに、**直接FAXにてお申込みください。**
※同施設であっても複数のグループの申込みがある場合は、申込書を別にしてください。
8. 申込先 **名鉄観光サービス 神戸支店**
〒650-0038 神戸市中央区西町 35 三井神戸ビル3F
TEL 078-321-5005 / FAX 078-321-5019
※申込先は「兵庫県社協」ではありません。ご注意ください。
9. 参加決定 参加については、皆様のご希望をもとに決定いたしますが、定員を超えた場合は厳正なる抽選によって参加者を決定させていただきます。7月23日(月)頃をめどに抽選結果(参加決定者へは最終案内・請求書・チケット)をご連絡いたします。
当日は必ず、「チケット」をご持参くださいますようお願いいたします。
なお、当日は互助会事務局および添乗員等は同行しません。
10. お振込みについて 参加決定通知と一緒に請求書を同封いたしますので、施設内の参加者の合計参加料金を取りまとめのうえ、期日までに指定口座にお振込をお願いいたします。
11. キャンセル料について チケット引取り後は、キャンセルをお受けできません。参加費全額を頂戴いたします。
12. 問い合わせ先 兵庫県社会福祉協議会 福祉事業部
〒651-0062 神戸市中央区坂口通 2-1-1 兵庫県福祉センター内
TEL 078-242-4635 / FAX 078-251-5678



互助会マスコット
ハーミン

舞台・ミュージカル鑑賞「WEST SIDE STORY」参加申込書

施設・団体名						申込書枚数確認欄	枚目 / 全 枚				
互助会 施設・団体No.			—			福利厚生センター 施設・団体No.					
書類送付先 (貴施設・団体住所)	〒										
	TEL					FAX					

	会員番号	会員氏名	会員価格 3,000円	家族氏名	家族価格 7,000円	人数計	参加料金
記入例	99999	兵庫 太郎		兵庫 花子		2	10,000円
1							円
2							円
3							円
4							円
5							円
締切: 7/11 (必着)		参加者内訳 会員 名 ・ 家族 名				料金合計:	円

- ◎グループごとで参加者を取りまとめて、下記へFAXにてお申込み下さい(会員1名につき2枚まで)。
- ◎申込多数の場合は、申込書単位での抽選となります。同一施設・団体で複数のグループがお申込される場合は申込書を分けて(複写して)ご使用下さい。
- ◎申込書に記載された個人情報について、参加者との間の連絡に利用させて頂くほか、サービス受領のための手続きに必要な範囲内で利用させていただきます。

☆各施設で参加者を取りまとめて、下記あてにFAXにてお申込みください。

名鉄観光サービス(株) 神戸支店 FAX: 078-321-5019

舞台・ミュージカル鑑賞「ピーターパン」参加申込書

施設・団体名						申込書枚数確認欄	枚目 / 全 枚				
互助会 施設・団体No.			—			福利厚生センター 施設・団体No.					
書類送付先 (貴施設・団体住所)	〒										
	TEL					FAX					

	会員番号	会 員 氏 名	会 員	家 族 (大 人)	家 族 (小 人 3~12 歳)	人数計	参 加 料 金
			2,000 円	4,000 円	2,000 円		
記入例	99999	兵庫 太郎	1		1	2	4,000 円
1							円
2							円
3							円
4							円
締切: 7/11(必着)		参加者内訳 会 員 名 ・ 家 族 名 ・ 家 族 (小 人) 名				料金合計:	円

- ◎グループごとで参加者を取りまとめて、下記へFAXにてお申込み下さい(会員1名につき2枚まで)。
- ◎申込多数の場合は、申込書単位での抽選となります。同一施設・団体で複数のグループがお申込される場合は申込書を分けて(複写して)ご使用下さい。
- ◎申込書に記載された個人情報について、参加者との間の連絡に利用させて頂くほか、サービス受領のための手続きに必要な範囲内で利用させていただきます。

☆各施設で参加者を取りまとめて、下記あてにFAXにてお申込みください。

名鉄観光サービス(株) 神戸支店 FAX:078-321-5019